

1. OSAPUOLET

| | |
|---|---|
| Vuokranantaja: Norlandia Care Oy | Y-tunnus: 2286812-6 |
| Osoite: Biokatu 14, Finn-Medi 6-7, 33520 Tampere | |
| Yhteyshenkilö: Tiina Auvinen, hotellinjohtaja | Sähköposti: tiina.auvinen@norlandia.com |
| Vuokralainen: Pirkanmaan hyvinvointialue | Y-tunnus: 3221308-6 |
| Osoite: PL 272, 33101 Tampere | |
| Yhteyshenkilö: Juhapekka Hirvimäki, toimitilapäällikkö | Sähköposti: vuokraus@pirha.fi |

2. SOPIMUS JA VUOKRAKOHDE, JOTA MUUTOS KOSKEE

| | |
|--|---|
| Kohteen nimi: Finn-Medi 6-7 | Osoite: Biokatu 14, 33520 Tampere |
| Vuokrattavien tilojen pinta-ala noin 1.357,0 m ² | Sopimusnumero (jos on): 1433/2021 |
| Vuokrasopimuksen allekirjoituspvm(t)/muu yksilöinti: 29.6.2021 (vuokralainen), 5.7.2021 (vuokranantaja) | |
| Vuokratut tilat: 2.krs 201,5 m ² , 7.krs 1.155,5 m ² | Käyttötarkoitus: toimistotila (hotellihuoneet) |

3. MUUTETTAVAT KOHDAT VOIMASSAOLEVASTA VUOKRASOPIMUKSESTA

Selvyyden vuoksi todetaan, että Pirkanmaan sairaanhoitopiirin vuokrasopimukset ovat siirtyneet voimaanpanolain (616/2021) nojalla Pirkanmaan hyvinvointialueelle 1.1.2023 alkaen.

2. Vuokra-aika

Sopimukset muutetaan toistaiseksi voimassa oleviksi seuraavasti 1.1.2024 alkaen:

- (i) 2. kerroksen tilat, 6 kk irtisanomisaika molemmin puolin
- (ii) 7. kerroksen tilat (Liite 1: vihreä alue), 12 kk irtisanomisaika molemmin puolin
- (iii) 7. kerroksen tilat (Liite 1: punainen alue), 6 kk irtisanomisaika molemmin puolin, ensimmäinen mahdollinen irtisanomisaika 30.6.2024.

4.1. Vuokra ja muut maksut

Vuokralainen maksaa Vuokranantajalle vuokraa seuraavasti 1.1.2024 alkaen:

- (iv) 5.708,42 €/kk (alv. 0 %), 2. kerroksen tilat
- (v) 15.528,46 €/kk (alv. 0 %), 7. kerroksen tilat (Liite 1: vihreä alue)
- (vi) 23.292,69 €/kk (alv. 0 %), 7. kerroksen tilat (Liite 1: punainen alue)

Vuokra pitää sisällään ylläpitovuokran sekä sähkön, käyttöveden ja lämmityksen.

9. Vuokran korotus

Vuokraa tarkistetaan vuosittain tammikuussa 1.1.2025 alkaen elinkustannusindeksin mukaan. Tarkistusindeksi on tarkistusajankohtana tiedossa oleva viimeksi julkaistu pisteluku, ensisijaisesti lokakuu. Tarkistettu vuokra tulee voimaan heti. Jos indeksi laskee, ei vuokraa kuitenkaan alenneta. Perusindeksi 10/2023, pisteluku 2318.

4. LIITTEET

Tähän muutossopimukseen kuuluvat erottamattomana osana tämän sopimuslomakkeen lisäksi seuraavat liitteet:

Liite 1 – Pohjapiirros

5. MUUT EHDOT

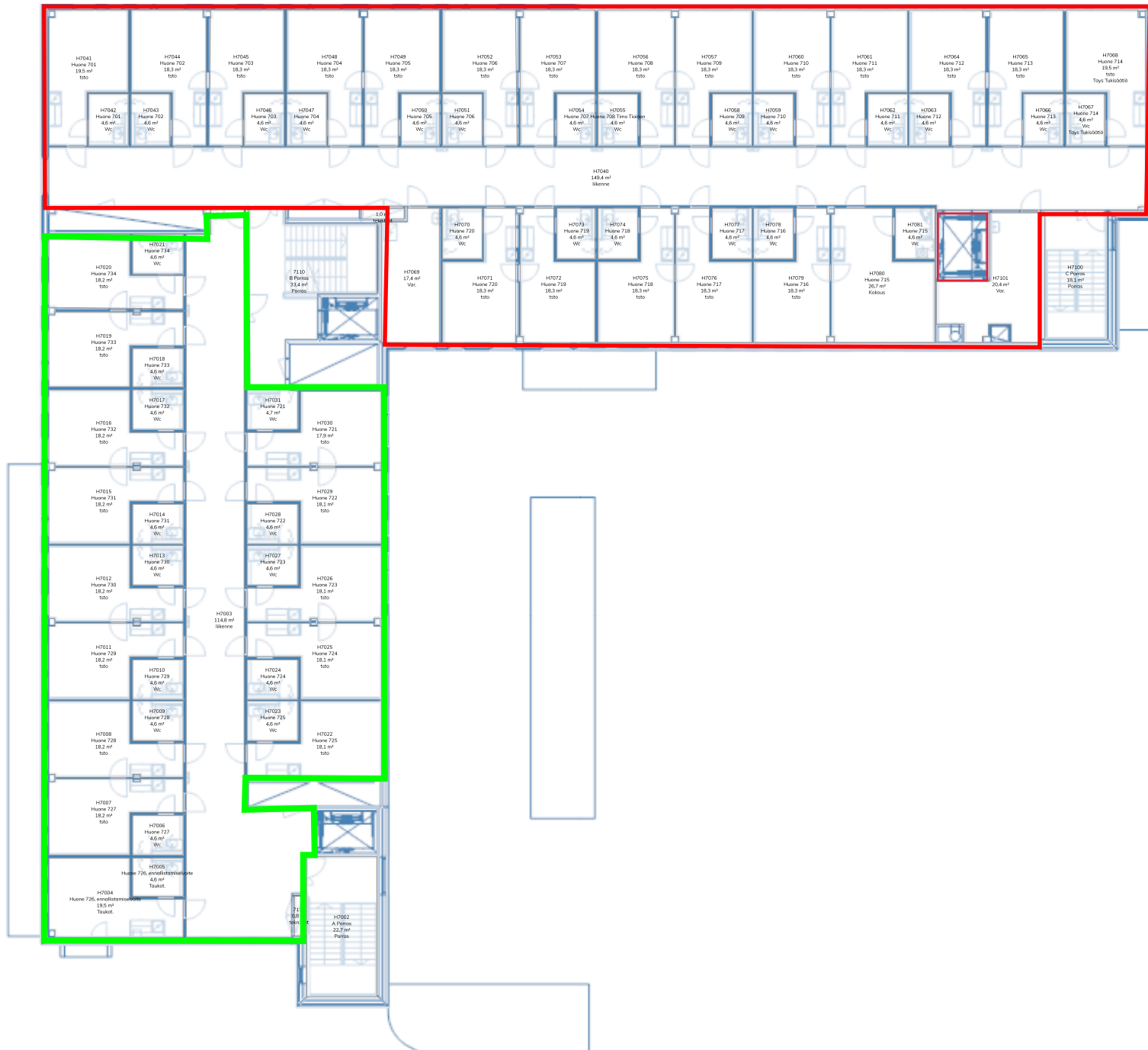
Tässä muutossopimuksessa yksilöityä vuokrasopimusta (-sopimuksia) muutetaan ainoastaan tässä muutossopimuksessa sovitulla tavalla muiden ehtojen pysyessä ennallaan. Tästä muutoksesta tai sen vaikutuksista ei makseta kummallekaan osapuolelle mitään korvausta.

6. ALLEKIRJOITUKSET

Osapuolet vakuuttavat tutustuneensa tähän sopimukseen sekä sen liitteisiin ja sitoutuvat niitä noudattamaan. Tämä sopimus voidaan allekirjoittaa sähköisesti, jolloin siitä ei tehdä alkuperäistä kappaletta.

Tämä sopimus tulee voimaan ja sen mukaiset oikeudet ja velvoitteet tulevat osapuolia sitovaksi, vasta sen jälkeen, kun Vuokralaisen ja Vuokranantajan edustajat ovat sen allekirjoittaneet ja vuokralaisen

| | |
|--|---|
| Vuokranantaja: Norlandia Care Oy | Vuokralainen: Pirkanmaan hyvinvointialue |
| _____._____._____. Tiina Auvinen hotellinjohtaja | _____._____._____. Petri Laurikka kiinteistöjohtaja |



5 m